

# “お得”に“初乗り”体験！ 初乗りチャレンジャー募集！

先着  
60名様  
限定

但馬一大阪（伊丹）路線の飛行機の利便性や快適性を体験していただくため、但馬、京丹後市在住で、コウノトリ但馬空港発着の飛行機を初めて利用する方を対象に、下記のお得なチャレンジフライト“初乗りチャレンジャー”を実施します！

**参加者にはもれなく航空券2,000円割引「初乗り応援運賃助成券」を5枚進呈！！**

## チャレンジフライト共通行程

- ★但馬空港集合**9:00** 解散**17:45**（予定）
- ★但馬一大阪（伊丹）空港 往復飛行機利用
- ★出発前に「初乗り応援講習会」を開催

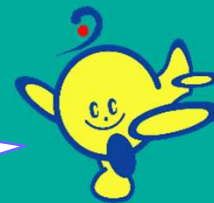
## 受付期間

**7月4日（火）～** 各チャレンジフライト  
**の14日前まで**

ツアー番号	実施日	プラン・行程 [🚗：モノレール移動・🚆：電車移動]
①	8/25（金）・10/7（土）	<b>カップヌードルミュージアムでチキンラーメン作成体験！</b> 大阪(伊丹)空港 🚗・🚆 カップヌードルミュージアム(プログラム参加) 🚗・🚆 大阪(伊丹)空港(空港内自由散策) ※施設の予約状況によっては、カップヌードルミュージアム見学のみとなります。
②	9/2（土）・9/7（木） 9/15（金）・9/25（月） 10/3（火）・10/28（土）	<b>今春オープン！ららぽーと門真とアウトレットパークでお買い物！</b> 大阪(伊丹)空港 🚗 門真市駅(ららぽーとと門真自由散策) 🚗 大阪(伊丹)空港
③	9/20（水）・10/21（土）	<b>アサヒビールミュージアムで工場見学&amp;体験ツアー！</b> 大阪(伊丹)空港 🚗・🚆 アサヒビール工場（ツアー参加）🚗・🚆 大阪(伊丹)空港
④	11/22（水）・12/4（月）	<b>紅葉の名所“箕面大滝”に紅葉ツアー！</b> 大阪(伊丹)空港 🚗・🚆 阪急箕面駅より徒歩 箕面大滝 徒歩 🚗・🚆 大阪(伊丹)空港

※各実施日において参加者1名以上で催行し、最大10名程度とします。  
※昼食は同行職員の指示する場所にて各自お済ませいただきます。（自己負担）  
※お申込み前に裏面の募集要領を必ずご確認ください。

ご自身で航空券の  
**事前に予約・購入・座席指定**  
をお願いします！



**助成券は5枚！**  
搭乗経験のある  
ご家族・ご友人と  
シェアOK！

## 『初乗り応援運賃助成券』を使うとこんなにお得！！

使用例①：豊岡市在住者が、9,340円の航空券（セイバー）を購入した場合

運賃 豊岡市運賃助成額 初乗り応援運賃助成券を利用 **本人負担額【片道】**  
9,340円 - 4,500円 - 2,000円 = **2,840円**

使用例②：養父市在住者が、6,852円の小児航空券（セイバー 満3歳以上満12歳未満の小児対象）を購入した場合

運賃 養父市運賃助成額 初乗り応援運賃助成券を利用 **本人負担額【片道】**  
6,852円 - 5,100円 - 1,752円 = **0円**

**自己負担なし！**

※上記使用例については一例です。搭乗券購入日等により金額が変動します。  
※他の市町の運賃助成については、裏面【申し込み・問い合わせ先】へご連絡ください。

## ご応募・お問合せは電話・来所にて！

但馬空港推進協議会 〒668-0045 豊岡市城南町23番6号(豊岡健康福祉センター3階)  
電話：(0796)24-2245

# 初乗りチャレンジャー募集要領

## 【募集対象】

- ・但馬及び京丹後市在住でコウノトリ但馬空港発着の飛行機を初めて利用する方およびその同行者（各小学校の体験搭乗を除く。）  
※中学生以下の参加は保護者同伴とします。（同伴する保護者は、但馬空港から初乗りでなくてもよい。）  
※高校生以下の方だけで参加される場合は、保護者の同意書が必要です。
- ・募集人数は各実施日で最大10名程度とし、全実施日合計で先着60名とします。

## 【参加費用】

- ・但馬一大阪（伊丹）往復航空券代、現地での移動費、各種入場料、体験料、食事代等は参加者の自己負担となります。  
※すべてのチャレンジフライトの帰りの飛行機が欠航した場合の大阪（伊丹）空港から宝塚駅までの欠航代替乗合タクシー、JR等移動費用は参加者負担とし、JR豊岡駅から但馬空港までの移動に要するタクシー代は但馬空港推進協議会が負担します。

## 【申込方法】

- ・電話、来所のどちらかの方法で、但馬空港推進協議会へお申し込みください。
- ・行程等詳細については、参加者へ別途送付します。

## 【募集期間】

- ・令和5年7月4日（火）～各チャレンジフライト実施日の14日前まで（ただし、平日の8時30分～17時まで）  
※募集期間中であっても募集定員に到達した場合は、募集を締め切らせていただきます。

## 【チャレンジフライト】

- ・初乗りチャレンジャーは表面「チャレンジフライト」①～④のいずれか1つに参加いただきます。
- ・お申込み完了後、速やかに参加するチャレンジフライトの飛行機のチケットを購入してください。  
※お申込みいただいても飛行機チケットが入手できない場合はご参加いただけませんので、予めご了承ください。

## 【特典】

- ・参加者（同行者含む）1名につき、チャレンジフライトにも使える『初乗り応援運賃助成券』を5枚進呈します。  
『初乗り応援運賃助成券』
  - ①但馬一大阪（伊丹）路線の利用に対し片道1回あたり最大2,000円の運賃助成を行います。自己負担額が2,000円を下回った場合は、下回った額の全額を助成します。（自己負担額1,800円の場合は1,800円のみを助成。）
  - ②但馬地域在住者は、但馬各市町の運賃助成と併用することができます。
  - ③京丹後市在住者は初乗り応援運賃助成のみとなります。（ただし、但馬の事業所等に在勤の方等は、但馬各市町の運賃助成の対象となり、併用が可能な場合があります。）
  - ④各市町が交付する但馬一大阪（伊丹）路線の各種無料利用券及び但馬空港推進協議会が交付するその他の運賃助成券との併用はできません。
  - ⑤運賃助成の対象は、『初乗り応援運賃助成券』がお手元に届いてから令和6年3月15日（金）までの但馬一大阪（伊丹）路線の利用とします。
  - ⑥運賃助成は、チャレンジフライト参加後に申請してください。ただし、最終受付期限は令和6年3月29日（金）とします。
  - ⑦『初乗り応援運賃助成券』は、初乗りチャレンジャー及び初乗りチャレンジャーから譲り受けた但馬及び京丹後市在住者が使用できます。
  - ⑧行きの飛行機が欠航した場合を除き、チャレンジフライトに参加されなかった場合、『初乗り応援運賃助成券』は5枚とも無効となります。

## 【その他】

- ・飛行機チケットの予約・購入・変更・キャンセル・座席指定、運賃助成に係る手続きは参加者自身で行っていただきます。ご希望の場合は、但馬空港推進協議会が支援します。
- ・運転免許証などの身分証明書により、但馬及び京丹後市在住者であるか確認を行うことがあります。
- ・全てのチャレンジフライトは1名以上の参加で催行します。
- ・チャレンジフライトの自由時間を除く行程には、但馬空港推進協議会の職員が随行します。
- ・チャレンジフライト当日に、20分程度の「初乗り応援講習会」に出席していただきます。
- ・行きの飛行機が欠航となった場合は、チャレンジフライトを中止します。
- ・帰りの飛行機が欠航となった場合は、大阪（伊丹）空港から欠航代替乗合タクシーでJR宝塚駅まで行き、JRを利用して豊岡駅まで移動します。
- ・チャレンジフライト中のケガ等については、但馬空港推進協議会が加入する旅行傷害保険の範囲内で補償いたします。

## 【申し込み・問い合わせ先】

### 但馬空港推進協議会

〒668-0045 豊岡市城南町23-6 豊岡健康福祉センター3階（但馬広域行政事務組合内）  
電話：0796-24-2245